

HTW

QUALITY COMFORT EVERYWHERE

GAMA OFFICE | CONDUCTO

ADMIRA PLUS

3 AÑOS GARANTÍA TOTAL
COMPROMISO DE CALIDAD

10 AÑOS GARANTÍA COMPRESOR
COMPROMISO DE CALIDAD

A++ SEER

A+ SCOP

A+++ SCOP Warmer

Versatilidad y máxima eficiencia

Ideal para climatizar viviendas y locales comerciales, la serie de conductos Admira Plus destacan por su tamaño compacto, además de tener Wi-Fi incorporado y así controlar el equipo de manera remota. Potencias desde 2,6 hasta 10,5 kW.

10 AÑOS GARANTÍA COMPRESOR



Bomba de condensados

Incluye bomba de condensados con elevación de 750 mm



Eficiencia

Clasificación A++ en frío y A+++ en calor para zonas cálidas



WIFI incluido

El WIFI incluido, puede controlar el equipo desde un smartphone, tablet o por voz con Alexa y Google Home.



Golden Fin

Este recubrimiento se aplica a las baterías de la unidad interior y exterior proporcionando protección contra la corrosión de ambientes salinos



Control cableado

Incluye control cableado con programación semanal



Gran longitud de instalación

Aumento de la longitud hasta los 75m y desnivel a los 30m para las potencias mayores



Contactos ON/OFF y alarma

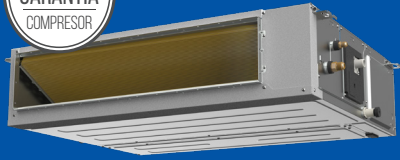
Con ellos se pueden instalar contactos de puerta o ventana, tarjeteros de hotel o conectar alarmas de incendios



Diseño slim

La altura de los conductos es reducida para poder adaptarse en instalaciones de espacio reducido

10 AÑOS GARANTÍA COMPRESOR



CONDUCTO ADMIRA PLUS

HASTA 160Pa

R-32



Wifi incluido



Compresor y ventilador DC Inverter



Protección GOLDEN FIN



Multiposición (según modelo)



Altura reducida



Contacto paro / marcha y alarma



Bomba de condensados



Control cableado con programación semanal



Doble posición de retorno



Gran longitud de instalación

	HTW-D-026ADM2R32-WF	HTW-D-035ADM2R32-WF	HTW-D-052ADM2R32-WF	HTW-D-071ADM2R32-WF	HTW-D-090ADM2R32-WF	
MODELOS	HTW-DI-026ADM2R32-WF HTW-UO-026ADM2R32	HTW-DI-035ADM2R32-WF HTW-UO-035ADM2R32	HTW-DI-052ADM2R32-WF HTW-UO-052ADM2R32	HTW-DI-071ADM2R32-WF HTW-UO-071ADM2R32	HTW-DI-090ADM2R32-WF HTW-UO-090ADM2R32	
CÓDIGO EAN	8435483857636	8435483857643	8435483857650	8435483857667	8435483857674	
Alimentación eléctrica / Conexión	V,Ph,HZ 220-240V (1 Phase ~ 50Hz)					
RENDIMIENTO						
Capacidad refrigeración	Capacidad	kW 2,64(0,35~3,82) Btu/h 9000(1.200~13.000)	kW 3,52(0,53~3,91) Btu/h 12000(1.800~13.334)	kW 5,28(1,32~6,16) Btu/h 18000(4.500~21.000)	kW 7,09(3,23~7,92) Btu/h 24200(11.000~27.000)	kW 8,79 (2,23~9,97) Btu/h 30000 (7600~34000)
	Consumo	W 720(135~1.182)	W 1080(155~1.373)	W 1590(360~2.130)	W 2280(750~2.860)	W 2800 (190~3450)
	SEER	6,5	6,5	6,5	6,6	6,6
	Clasificación energética	Frío A++	A++	A++	A++	A++
Capacidad calefacción	Capacidad	kW 2,93(0,94~3,48) Btu/h 10000(3.200~11.877)	kW 3,81(1,00~4,47) Btu/h 13000(3.400~15.241)	kW 6,01(1,50~6,31) Btu/h 20500(5.100~21.500)	kW 8(2,79~8,56) Btu/h 27200(9.500~29.200)	kW 9,38 (2,70~10) Btu/h 32000 (9200~34100)
	Consumo	W 850(290~852)	W 1285(302~1.423)	W 1615(500~1.850)	W 2000(640~2.500)	W 2400 (430~2550)
	SCOP	4,1	4,1	4,1	4,2	4,2
	Clasificación energética	Calor A+	A+	A+	A+	A+
CARACTERÍSTICAS						
Unidad interior	Potencia sonora	dB(A) 52	dB(A) 52	dB(A) 53	dB(A) 56	dB(A) 60
	Presión sonora	dB(A) 35/33/31	dB(A) 35/33/31	dB(A) 36,5/34/31	dB(A) 33,5/32,5/31	dB(A) 39/37/35
	Presión estática nom (min - máx)	Pa 25(0-80)	Pa 25(0-100)	Pa 25(0-160)	Pa 25(0-160)	Pa 37 (0 - 160)
	Caudal de aire	m3/h 620/540/450	m3/h 660/570/470	m3/h 900/780/650	m3/h 1200/1000/700	m3/h 1500/1200/900
	Possibilidades de instalación	Horizontal	Horizontal	Horizontal & Vertical	Horizontal & Vertical	Horizontal & Vertical
Unidad exterior	Rango de temp. seleccionable	°C 16~30	°C 16~30	°C 16~30	°C 16~30	°C 16~30
	Potencia sonora	dB(A) 62	dB(A) 62	dB(A) 62	dB(A) 69	dB(A) 70
	Presión sonora	dB(A) 53	dB(A) 55,5	dB(A) 59	dB(A) 60	dB(A) 60
	Caudal de aire	m3/h 2200	m3/h 2200	m3/h 2100	m3/h 3500	m3/h 3800
	Temp. de operación frío/calor	°C -15~-50/-20~24	°C -15~-50/-20~24	°C -15~-50/-20~24	°C -15~-50/-20~24	°C -15~-50/-20~24
Refrigerante	Compresor	GMCC	GMCC	GMCC	GMCC	GMCC
	Tipo / Carga	R32/Kg 0,65	R32/Kg 0,71	R32/Kg 1,15	R32/Kg 1,4	R32/Kg 1,8
	Carga adicional > 5 m	g/m 12	g/m 12	g/m 12	g/m 24	g/m 24
DIMENSIONES Y PESO						
Unidad interior	Dimensiones netas (AnxAxPr)	mm 700x200x506	mm 700x200x506	mm 700x245x750	mm 1000x245x750	mm 1000x245x750
	Dimensiones brutas (AnxAxPr)	mm 860x285x540	mm 860x285x540	mm 925x298x850	mm 1225x304x860	mm 1225x304x860
	Peso neto / bruto	Kg 16,6/19,8	Kg 16,6/19,8	Kg 24,4/29	Kg 31,8/37,2	Kg 32,7/38,3
Unidad exterior	Dimensiones netas (AnxAxPr)	mm 765x555x303	mm 765x555x303	mm 805x554x330	mm 890x673x342	mm 946x810x410
	Dimensiones brutas (AnxAxPr)	mm 887x610x337	mm 887x610x337	mm 915x615x370	mm 995x740x398	mm 1090x885x500
	Peso neto / bruto	Kg 24,6/27	Kg 26,6/29	Kg 32,5/35,2	Kg 41,9/45,2	Kg 51/55,7
CONEXIONES						
Tubería frigorífica	Líquido - Gas	Pulg. 1/4" - 3/8"	Pulg. 1/4" - 3/8"	Pulg. 1/4" - 1/2"	Pulg. 3/8" - 5/8"	Pulg. 3/8" - 5/8"
	Longitud max.	m 25	m 25	m 30	m 50	m 50
	Desnivel max.	m 10	m 10	m 20	m 25	m 25
Conexiones eléctricas	Alimentación interior	mm con la comunicación	mm con la comunicación	mm con la comunicación	mm con la comunicación	mm con la comunicación
	Alimentación exterior	mm 2 x 2,5 + T	mm 2 x 2,5 + T	mm 2 x 4 + T	mm 2 x 4 + T	mm 2 x 4 + T
	Interconexión (apantallado)	mm 3 x 1,5 + T	mm 3 x 1,5 + T	mm 3 x 1,5 + T	mm 3 x 1,5 + T	mm 3 x 1,5 + T

10 AÑOS GARANTÍA COMPRESOR



CONDUCTO ADMIRA PLUS



MODELOS	IU OU	HTW-D-105ADM2R32-WF	HTW-D-120ADM2R32-WF	HTW-D-140ADM2R32-WF	HTW-DT3-105ADM2R32WF	HTW-DT3-140ADM2R32WF	HTW-DT3-160ADM2R32WF
		HTW-DI-105ADM2R32-WF HTW-UO-105ADM2R32	HTW-DI-120ADM2R32-WF HTW-UO-120ADM2R32	HTW-DI-140ADM2R32-WF HTW-UO-140ADM2R32	HTW-DI-105ADM2R32-WF HTW-UOT3-105ADM2R32	HTW-DI-140ADM2R32-WF HTW-UOT3-140ADM2R32	HTW-DI-160ADM2R32-WF HTW-UOT3-160ADM2R32
CÓDIGO EAN		8435483857681	8435483857698	8435483857704	8435483863552	8435483858534	8435483859234
Alimentación eléctrica / Conexión	V,Ph,HZ	220~240V (1 Phase ~ 50Hz)			380-415V (3 Fase~ 50Hz)		
RENDIMIENTO							
Capacidad refrigeración	Capacidad	kW 10.55 (2.75~11.73)	12.11 (2.93~12.31)	14.07 (3.52~14.95)	10.55 (2.73~11.73)	14.07 (3.52~15.83)	15.24 (4.10~17.29)
		Btu/h 36000 (9400~40000)	41300 (10000~42000)	48000 (12000~51000)	36.000 (9.300~40.000)	48.000 (12.000~54.000)	52.000 (14.000~59.000)
	Consumo	W 3950 (900~4300)	4000 (680~4500)	4700 (810~6150)	3.900 (890~4.200)	4.500 (810~6.450)	5.250 (1.030~6.650)
	SEER	-	6.3	6.1	6.1	6.1	6.1
Capacidad calefacción	Capacidad	kW 11.72 (2.78~12.61)	13.48 (3.37~14.07)	16.12 (4.11~17.30)	11.72 (2.78~12.84)	16.12 (4.11~17.59)	18.68 (4.40~20.52)
		Btu/h 40.000 (9500~43600)	46.000 (11500~48000)	55000 (14000~59000)	40.000 (9.500~43.800)	55.000 (14.000~60.000)	62.000 (15.000~70.000)
	Consumo	W 3.250 (800~43000)	3550 (750~4100)	4600 (950~5700)	3.300 (780~4.000)	4.600 (950~5.800)	5.150 (950~6.600)
	SCOP	-	4.1	4.1	4.0	4	4
Clasificación energética	Frío	A++	A++	A++	A++	A++	A++
Clasificación energética	Calor	A+	A+	A+	A+	A+	A+
CARACTERÍSTICAS							
Unidad interior	Potencia sonora	dB(A) 62	62	64	62	65	66
	Presión sonora	dB(A) 38/36/33	39/37.5/36	46/44/42	40/37/34	43.5/41.5/39.5	44.5/43/41.5
	Presión estática nom (min - máx)	Pa 37 (0 - 160)	50 (0 - 160)	50 (0 - 160)	37 (0 - 160)	50 (0 - 160)	50 (0 - 160)
	Caudal de aire	m3/h 1700/1400/1100	2000/1700/1300	2000/1700/1300	1.700/1.400/1.100	2.000/1.700/1.300	2.200/1.900/1.500
	Posibilidades de instalación	Horizontal & Vertical					
Rango de temp. seleccionable	°C 16~30	16~30	16~30	16~30	16~30	16~30	16~30
Unidad exterior	Potencia sonora	dB(A) 70	72	74	70	73	74
	Presión sonora	dB(A) 65	63.5	64.5	65	64.5	64
	Caudal de aire	m3/h 4000	4000	5600	4.000	5.600	5.600
	Temp. de operación frío/calor	°C -15~50/-20~24	-15~50/-20~24	-15~50/-20~24	-15~50/-20~24	-15~50/-20~24	-15~50/-20~24
	Compresor	GMCC					
Refrigerante	Tipo / Carga	R32/Kg 2,4	2,8	2,9	2,4	2,9	3,2
	Carga adicional > 5 m	g/m 24	24	24	24	24	24
DIMENSIONES Y PESO							
Unidad interior	Dimensiones netas (AnxAIxPr)	mm 1200x245x750	1200x245x750	1200x245x750	1.200x245x750	1.200x245x750	1.200x300x750
	Dimensiones brutas (AnxAIxPr)	mm 1425x304x860	1425x304x860	1425x304x850	1.425x304x860	1.425x304x860	1.425x354x860
	Peso neto / bruto	Kg 38,8/44,4	40,6/46,1	40,4/46,8	38,4/44,4	40,4/46,8	42,9/49,1
Unidad exterior	Dimensiones netas (AnxAIxPr)	mm 946x810x410	946x810x410	980x375x975	946x810x410	980x975x375	980x975x375
	Dimensiones brutas (AnxAIxPr)	mm 1090x885x500	1090x885x500	1145x500x1080	1.090x885x500	1.145x1.080x500	1.145x1.080x500
	Peso neto / bruto	Kg 66,9/71,5	71,0/75,0	82,5/97	80,5/85	90/105	92/107
CONEXIONES							
Tubería frigorífica	Líquido - Gas	Pulg. 3/8" - 5/8"	3/8" - 5/8"	3/8" - 5/8"	3/8" - 5/8"	3/8" - 5/8"	3/8" - 5/8"
	Longitud max.	m 75	75	75	75	75	75
	Desnivel max.	m 30	30	30	30	30	30
Conexiones eléctricas	Alimentación interior	mm con la comunicación	con la comunicación	con la comunicación	con la comunicación	con la comunicación	con la comunicación
	Alimentación exterior	mm 2 x 4 + T	2 x 6 + T	2 x 6 + T	4 x 4 + T	4 x 6 + T	4 x 6 + T
	Interconexión (apantallado)	mm 3 x 1,5 + T	3 x 1,5 + T	3 x 1,5 + T	3 x 1,5 + T	3 x 1,5 + T	3 x 1,5 + T