

## VRF UNIDAD INTERIOR CONDUCTO MEDIA PRESIÓN



Gas refrigerante



Ventiladores DC Inverter



Doble opción toma de aire



Filtro incluido



Bomba de condensados



Control presión estática en 10 etapas



Controles opcionales

MODELOS		HTW-MI222T2DN1	HTW-MI228T2DN1	HTW-MI236T2DN1	HTW-MI245T2DN1	HTW-MI256T2DN1	
CÓDIGO EAN		8435483825024	8435483825000	8435483825017	8435483824713	8435483825284	
Alimentación eléctrica		V, F, HZ 220-240V (1 Fase~ 50Hz)					
<b>RENDIMIENTO</b>							
Capacidad refrigeración <sup>1</sup>	Capacidad	<b>kW</b>	2,2	2,8	3,6	4,5	5,6
	Consumo	<b>W</b>	40	40	45	92	92
Capacidad calefacción <sup>2</sup>	Capacidad	<b>kW</b>	2,6	3,2	4	5	6
	Consumo	<b>W</b>	40	40	45	92	92
<b>CARACTERÍSTICAS</b>							
Unidad interior	Potencia sonora	<b>dB(A)</b>	50/49/47/46/ 44/43/41	50/49/47/46/ 44/43/41	51/50/49/48/ 46/45/43	54/52/50/49/ 47/45/43	54/52/51/50/ 48/47/46
	Presión sonora <sup>5</sup>	<b>dB(A)</b>	32/31/29/28/ 26/25/23	32/31/29/28/ 26/25/23	33/32/31/30/ 28/27/25	36/34/32/31/ 29/27/25	36/34/33/32/ 30/29/28
	Presión estática (nominal - máx) <sup>4</sup>	<b>Pa</b>	10 (0~50)				
	Caudal de aire <sup>3</sup>	<b>m3/h</b>	520/480/440/400/ 360/330/300	520/480/440/400/ 360/330/300	580/540/500/460/ 430/400/370	800/740/680/620/ 540/480/400	830/760/720/680/ 640/600/560
<b>DIMENSIONES Y PESO</b>							
Unidad interior	Dimensiones netas (AnxAIxPr) <sup>6</sup>	<b>mm</b>	780x210x500			1000x210x500	
	Peso neto	<b>Kg</b>	18			21,5	
<b>CONEXIONES</b>							
Tubería frigorífica	Líquido - Gas	<b>Pulg.</b>	1/4" - 1/2"			3/8" - 5/8"	
	Drenaje	<b>mm</b>	25 Ø				
Conexiones eléctricas	Alimentación	<b>mm<sup>2</sup></b>	2x2,5+T				
	Interconexión	<b>mm<sup>2</sup></b>	3x0,75+T				

### Notas:

1. Temperatura interior 27 °C BS, 19 °C BH; temperatura exterior 35 °C BS; longitud de tubería equivalente 7,5m sin desnivel
2. Temperatura interior 20 °C BS; temperatura exterior 7 °C BS, 6 °C BH; longitud de tubería equivalente 7,5m sin desnivel
3. El caudal de aire es desde la velocidad más alta a la más baja, un total de 7 velocidades para cada modelo
4. Rango de presión estática de operación
5. El nivel de presión de sonido es desde el valor más elevado al más bajo, con un total de 7 niveles para cada modelo. La presión de sonido se mide a una distancia de 1,4m en una cámara semi-anechoica.
6. Las dimensiones son las más grandes que tiene la unidad, incluyendo las sujeciones.

### \*Controles opcionales



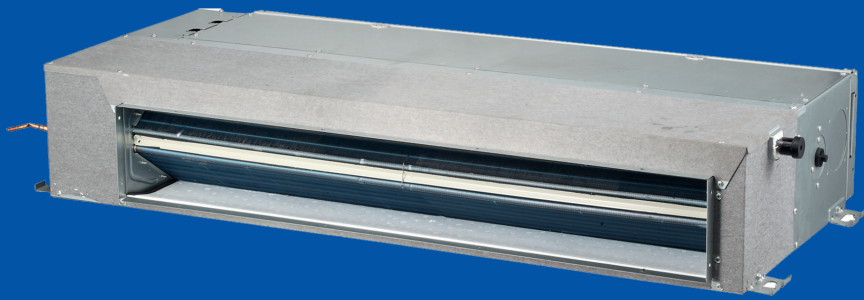
HTW-WDC86EKD  
Control cableado,  
2ª generación  
Inverter



HTW-WDC-120GWK  
Control cableado,  
2ª generación  
Inverter



HTW-RM05B  
Control Remoto,  
2ª generación  
Inverter



## VRF UNIDAD INTERIOR CONDUCTO MEDIA PRESIÓN



Gas refrigerante



Ventiladores DC Inverter



Doble opción toma de aire



Filtro incluido



Bomba de condensados



Control presión estática en 10 etapas



Controles opcionales

### MODELOS

MODELOS		HTW-MI271T2DN1	HTW-MI280T2DN1	HTW-MI290T2DN1	HTW-MI2112T2DN1	HTW-MI2140T2DN1	
CÓDIGO EAN		8435483826205	8435483824720	8435483827479	8435483824737	8435483825222	
Alimentación eléctrica		V,F,Hz 220-240V (1 Fase ~ 50Hz)					
RENDIMIENTO							
Capacidad refrigeración	Capacidad	<b>kW</b>	7,1	8	9	11,2	14
	Consumo	<b>W</b>	98	110	120	200	250
Capacidad calefacción	Capacidad	<b>kW</b>	8	9	10	13	15,5
	Consumo	<b>W</b>	98	110	120	200	250
CARACTERÍSTICAS							
Unidad interior	Potencia sonora	<b>dB(A)</b>	55/53/51/50/ 48/47/46	55/53/52/51/ 49/47/46	55/53/52/51/ 49/47/46	57/56/56/55/ 53/52/51	59/57/56/55/ 54/53/51
	Presión sonora <sup>5</sup> (H/M/L)	<b>dB(A)</b>	37/35/33/32/ 30/29/28	37/35/34/33/ 31/29/28	37/35/34/33/ 31/29/28	59/38/38/37/ 35/34/33	41/39/38/37/
	Presión estática (nominal - máx) <sup>4</sup>	<b>m³/h</b>	10 (0~50)		20 (10~100)		40 (30~150)
	Caudal de aire <sup>3</sup>	<b>m³/h</b>	1000/960/900/ 840/780/720/680	1260/1180/1100/ 1020/940/860/780	1260/1180/1100/ 1020/940/860/780	1500/1430/1360/ 1290/1210/ 1140/1080	1960/1860/1760/ 1660/1560/ 1460/1360
DIMENSIONES Y PESO							
Unidad interior	Dimensiones netas (AnxAxPr)	<b>mm</b>	1220x210x500	1230x270x775	1230x270x775	1290x300x865	
	Peso neto/bruto	<b>Kg</b>	27,5	36,5	37	46,5	
CONEXIONES							
Tubería frigorífica	Líquido - Gas	<b>Pulg.</b>			3/8" - 5/8"		
	Drenaje	<b>m</b>			25 Ø		
Conexiones eléctricas	Alimentación	<b>mm</b>			2x2,5+T		
	Interconexión	<b>mm</b>			3x0,75+T		

### Notas:

1. Temperatura interior 27 °C BS, 19 °C BH; temperatura exterior 35 °C BS; longitud de tubería equivalente 7,5m sin desnivel
2. Temperatura interior 20 °C BS; temperatura exterior 7 °C BS, 6 °C BH; longitud de tubería equivalente 7,5m sin desnivel
3. El caudal de aire es desde la velocidad más alta a la más baja, un total de 7 velocidades para cada modelo
4. Rango de presión estática de operación
5. El nivel de presión de sonido es desde el valor más elevado al más bajo, con un total de 7 niveles para cada modelo. La presión de sonido se mide a una distancia de 1,4m en una cámara semi-anechoica.
6. Las dimensiones son las más grandes que tiene la unidad, incluyendo las sujeciones.

### \*Controles opcionales



HTW-WDC86EKD  
Control cableado,  
2ª generación  
Inverter



HTW-WDC-  
120GWK  
Control cableado,  
2ª generación  
Inverter



HTW-RM05B  
Control Remoto,  
2ª generación  
Inverter