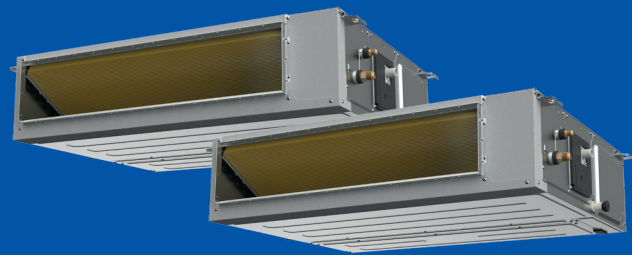


GAMMA MULTISPLIT



CANALIZZATO ADMIRA PLUS

FINO A **160 Pa**

R-32



MODELLI		HTW-MDI-026ADM2R32WF	HTW-MDI-035ADM2R32WF	HTW-MDI-052ADM2R32WF	HTW-MDI-071ADM2R32WF	
CODICE EAN		8435483858756	8435483858749	8435483858732	8435483858725	
Alimentazione / Connessione		V, F, Hz 220-240V (1 Fase ~ 50Hz)				
PRESTAZIONE						
Capacità raffreddamento	Capacità	kW	2,64 (0,35~3,07)	3,52 (0,53~3,99)	5,28 (2,55~5,86)	7,03 (3,23~7,92)
		Btu/h	9.000 (1.200~10.500)	12.000 (1.800~13.607)	18.000 (4.500~21.000)	24.000 (11.000~27.000)
Capacità riscaldamento	Capacità	kW	3,07 (0,91~3,52)	3,81 (1,00~4,39)	6,01 (1,05~6,31)	7,62 (2,79~8,56)
		Btu/h	10.500 (3.100~12.000)	13.000 (3.400~14.975)	20.500 (5.100~21.500)	26.000 (9.500~29.200)
CARATTERISTICHE						
Unità interna	Potenza sonora	dB(A)	55	56	53	56
	Pressione sonora	dB(A)	34/31/29	34/32/30	36,5/34/31	33,5/32,5/31
	Pressione statica nominale	Pa	25 (0 - 100)	25 (0 - 160)	25 (0 - 160)	25 (0 - 160)
	(minimo massimo)	m³/h	600/480/300	600/480/300	900/780/600	1200/1000/700
	Possibilità di installazione	-	orizzontale	orizzontale	orizzontale e verticale	orizzontale e verticale
	Intervallo di temperatura selezionabile	°C	16~30	16 - 30	16 - 30	16 - 30
DIMENSIONI E PESO						
Unità interna	Dimensioni nette (LxAxP)	mm	700x200x506	700x200x506	700x245x750	1000x245x750
	Dimensioni lorde (LxAxP)	mm	860x285x540	860x285x540	925x298x850	1.225x304x860
	Peso netto/lordo	Kg	18/21	18/21	24/29	31,8/37,2
CONNESSIONI						
Tubatura frigorifero	Liquido - Gas	Pulg.	1/4" - 3/8"	1/4" - 3/8"	1/4" - 1/2"	3/8" - 5/8"
Connessioni elettrico	Interconnessione (schermata)	mm	3 x 1,5 + T	3 x 1,5 + T	3 x 1,5 + T	3 x 1,5 + T

HTW si riserva tutti i diritti di modificare i modelli e i dati tecnici senza preavviso. Informazioni valide per errori tipografici o di timbro.

Gradi:
1. I valori di pressione sonora sono misurati a 1 m. attraverso una camera semianecoica. 2. Le dimensioni dei cavi elettrici sono approssimative e devono essere calcolate in base alle condizioni dell'impianto stesso. 3. Prestazioni stagionali secondo EN14825/Prestazioni secondo EN14511.