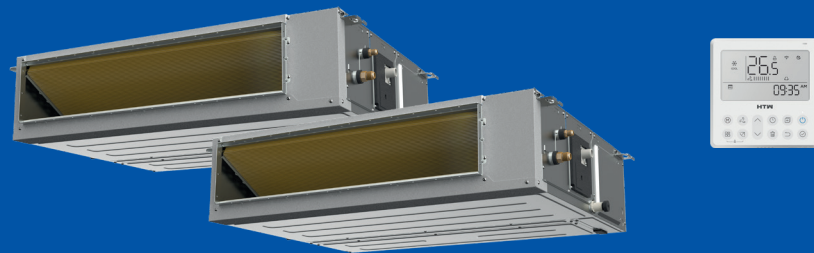


GAMME MULTISPLIT



GAINABLE MULTISPLIT ADMIRA PLUS

JUSQU'A **160 Pa**

R-32



Multiposition (selon le modèle)

Hauteur réduit

Contact marche/arrêt et alarme

Pompe de relevage

Commande filaire avec programmation hebdomadaire

Double position de retour

Grande longueur d'installation

MODÈLES		HTW-MDI-026ADM2R32WF	HTW-MDI-035ADM2R32WF	HTW-MDI-052ADM2R32WF	HTW-MDI-071ADM2R32WF	
CODE EAN		8435483858756	8435483858749	8435483858732	8435483858725	
Alimentation électrique / Connexion		V, F, Hz 220-240V (1 Fase ~ 50Hz)				
PERFORMANCE						
Capacité refroidissement	Capacité	kW	2,64 (0,35~3,07)	3,52 (0,53~3,99)	5,28 (2,55~5,86)	7,03 (3,23~7,92)
		Btu/h	9.000 (1.200~10.500)	12.000 (1.800~13.607)	18.000 (4.500~21.000)	24.000 (11.000~27.000)
Capacité chauffage	Capacité	kW	3,07 (0,91~3,52)	3,81 (1,00~4,39)	6,01 (1,05~6,31)	7,62 (2,79~8,56)
		Btu/h	10.500 (3.100~12.000)	13.000 (3.400~14.975)	20.500 (5.100~21.500)	26.000 (9.500~29.200)
CARACTÉRISTIQUES						
Unité intérieure	Puissance sonore	dB(A)	55	56	53	56
	Pression sonore	dB(A)	34/31/29	34/32/30	36,5/34/31	33,5/32,5/31
	Pression statique	Pa	25 (0 - 100)	25 (0 - 160)	25 (0 - 160)	25 (0 - 160)
	Flux d'air	m³/h	600/480/300	600/480/300	900/780/600	1200/1000/700
	Possibilités d'installation	-	horizontale	horizontale	horizontal et vertical	horizontal et vertical
	Plage de température sélectionnable	°C	16~30	16 - 30	16 - 30	16 - 30
	DIMENSIONS ET POIDS					
Unité intérieure	Dimensions nettes (WxHxDxD)	mm	700x200x506	700x200x506	700x245x750	1000x245x750
	Dimensions brutes (WxHxDxD)	mm	860x285x540	860x285x540	925x298x850	1.225x304x860
	Poids net / brut	Kg	18/21	18/21	24/29	31,8/37,2
CONNEXIONS						
Liaison frigorifiques	Liquide - Gaz	Pulg.	1/4" - 3/8"	1/4" - 3/8"	1/4" - 1/2"	3/8" - 5/8"
Connexions électriques	Interconnexion (blindée)	mm	3 x 1,5 + T	3 x 1,5 + T	3 x 1,5 + T	3 x 1,5 + T

HTW se réserve tous les droits de modifier les modèles et les spécifications techniques sans préavis. Informations validées sur les typographies et les erreurs d'impression.

Notes :

1. Les valeurs de pression acoustique sont mesurées à 1 m. à travers une chambre semi-anéchoïque. 2. Les dimensions du câblage électrique sont approximatives et doivent être calculées en fonction des conditions du système lui-même. 3. Performance saisonnière selon EN14825/ Performance selon EN14511.