



CORTINA DE AIRE SA2



Carcasa acero



Contacto
paro marcha



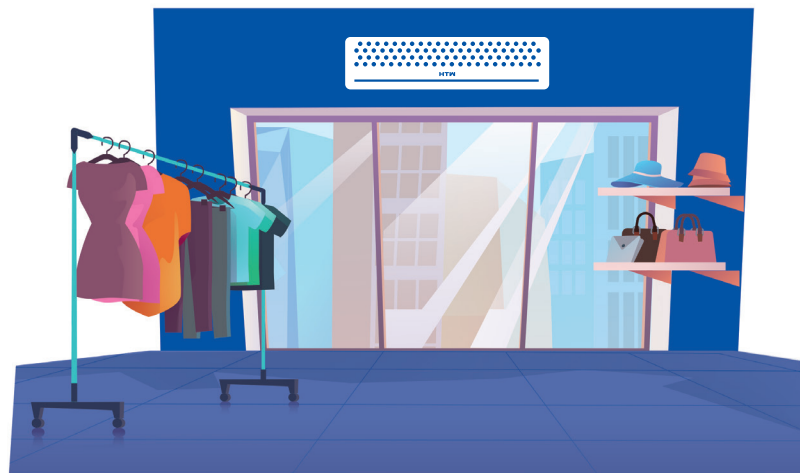
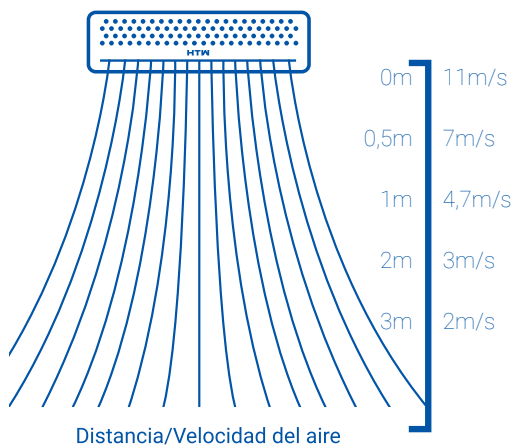
2 velocidades
funcionamiento



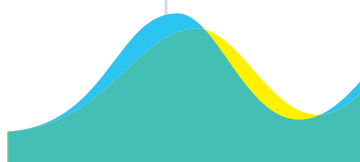
Mando a distancia

MODELOS	HTW-AC9-1800SA2	HTW-AC12-2400SA2	HTW-AC15-3000SA2	HTW-AC20-4000SA2
CÓDIGO EAN	8435483843769	8435483843776	8435483844018	8435483843783
Alimentación eléctrica	V,F,HZ 220-240V (1 Fase ~ 50Hz)			
POTENCIA				
Consumo	W 150	180	220	320
RENDIMIENTO				
Volumen del aire	m ³ /h 1780-1352	2370-1800	2970-2257	3960-3000
Velocidad del aire (A/M/B)	m/s 11	11	11	11
Presión sonora*	dB(A) 43-40	44-40	46-42	51-47
Numero de velocidades	- 2	2	2	2
Altura de instalación	m 3	3	3	3
DIMENSIONES Y PESO				
Dimensiones netas (AnxAI×Pr)	mm 900x200x215	1200x200x215	1500x200x215	2000x200x215
Dimensiones brutas (AnxAI×Pr)	mm 960x250x270	1260x250x270	1560x250x270	2060x250x270
Peso Neto	Kg 11,5	14,5	17,2	21,5
Peso Bruto	Kg 13	16,5	19,7	25

*Medida a 3 m de distancia



El volumen de aire
llega a
3960* m³/h



*Según modelo